

Active

This profile is actively maintained
Send [feedback](#) on this profile

Created before Nov 2016
Last update: 2024-11-20 14:24:56

Website <http://www.bk.mufg.jp/global/>
7-1 Marunouchi 2-Chome Chiyoda
Headquarters 100-0005 Tokyo
Japan
CEO/chair [Hironori Kamezawa](#)
President & Group CEO
Supervisor [Bank of Japan](#)
listed on NYSE & Tokyo Stock Exchange
Ownership
MUFG's shareholder structure can be [accessed here](#).

Mitsubishi UFJ Financial Group (MUFG) is a Japanese financial services company headquartered in Tokyo. The Bank of Tokyo-Mitsubishi UFJ, the largest bank in Japan, serves as its core retail, corporate, and investment banking arm. The bank was established on January 1 2006, through the merger of the Bank of Tokyo-Mitsubishi and UFJ Bank. MUFG is the world's [seventh largest bank](#) by assets.

Sustainability

Mitsubishi UFJ Financial Group (MUFG) has committed itself to the following voluntary standards:

[Business for Social Responsibility](#)Tags: [corporate social responsibility](#)
[Carbon Disclosure Project](#)Tags: [carbon](#) | [climate change](#) | [greenhouse gas emissions](#)
[Equator Principles](#)Tags: [Equator Principles](#) | [project finance](#) | [corporate social responsibility](#) | [sustainable development](#)
[Global Reporting Initiative](#)Tags: [sustainable development](#) | [human rights](#)
[Impact on Sustainable Aviation](#)Tags: [aviation](#)
[ISO 26000](#)Tags:
[Japan Climate Initiative \(JCI\)](#)Tags: [climate change](#) | [corporate social responsibility](#)
[Net-Zero Banking Alliance \(NZBA\)](#)Tags: [climate change](#) | [corporate social responsibility](#) | [energy](#) | [energy plants](#)
[OECD Guidelines for Multinational Enterprises](#)Tags: [consumer safety](#) | [corporate social responsibility](#) | [corruption](#) | [cultural preservation](#) | [dams](#) | [human rights](#) | [mining and processing](#) | [OECD](#) | [supply chain](#) | [taxation](#) | [worker rights](#)
[Principles for Financial Action towards a Sustainable Society](#)Tags: [climate change](#) | [environment](#) | [Japan](#)
[Principles for Responsible Banking \(PRB\)](#)Tags: [climate change](#) | [corporate social responsibility](#) | [finance](#) | [sustainable development](#) | [United Nations](#) | [Voluntary Standards](#)
[Principles for Responsible Investment \(PRI\)](#)Tags: [corporate social responsibility](#) | [sustainable development](#) | [United Nations](#)
[Task Force on Climate-related Financial Disclosures \(TCFD\)](#)Tags: [corporate social responsibility](#) | [finance](#)
[Taskforce on Nature-related Financial Disclosures \(TNFD\)](#)Tags: [corporate social responsibility](#) | [finance](#)
[UN Guiding Principles on Business and Human Rights](#)Tags: [United Nations](#) | [human rights](#)
[UNEP Finance Initiative](#)Tags: [United Nations](#) | [sustainable development](#)
[Unicef - Children's Rights and Business Principles](#)Tags: [child protection](#)
[United Nations Global Compact](#)Tags: [United Nations](#) | [human rights](#)
[Universal Declaration of Human Rights](#)Tags: [human rights](#) | [United Nations](#)
[Wolfsberg Principles](#)Tags: [finance](#) | [corruption](#)
[2024-09-01 00:00:00](#)

[Revision of the Environmental and Social Policy Framework](#)

[Bank policy](#)
[2024-09-01 00:00:00](#) | [Mitsubishi UFJ Financial Group](#)
[2024-08-01 00:00:00](#)

[Environmental Policy Statement](#)

[Bank policy](#)
[2024-08-01 00:00:00](#) | [Mitsubishi UFJ Financial Group](#)
[2024-04-01 00:00:00](#)

[Code of Conduct](#)

[Bank policy](#)
[2024-04-01 00:00:00](#) | [Mitsubishi UFJ Financial Group \(MUFG\)](#)
[2024-04-01 00:00:00](#)

[Human Rights Policy Statement](#)

[Bank policy](#)
[2024-04-01 00:00:00](#) | [Mitsubishi UFJ Financial Group](#)

[2021-06-23 00:00:00](#)

[Global Financial Crimes Policy Statement](#)

[Bank policy](#)

[2021-06-23 00:00:00 | MUFG](#)

[2021-05-17 00:00:00](#)

[Carbon neutrality declaration](#)

[Bank policy](#)

[2021-05-17 00:00:00 | MUFG](#)

[2020-03-31 00:00:00](#)

[Slavery and Human Trafficking Statement 2020](#)

[Bank policy](#)

[2020-03-31 00:00:00 | Mitsubishi UFJ Financial Group \(MUFG\)](#)

[2019-03-31 00:00:00](#)

[Modern Slavery Statement](#)

[Bank policy](#)

[2019-03-31 00:00:00 | MUFG](#)

[Related Dodgy Deals](#)

Mitsubishi UFJ Financial Group (MUFG) has been linked to the following "Dodgy Deals", e.g. as a current or past financier or through an expression of interest. Find out more about dodgy deals [here](#). See the project or company profile for more details on the nature of the bank's link to the Dodgy Deal.



[Cirebon 2 coal power plant](#)

[Indonesia](#)

[Project](#)

[Active](#)

[Coal Electric Power Generation](#)

[Cirebon 2 coal power plant](#)

[Indonesia](#)



[Mountain Valley Pipeline](#)

[United States](#)

[Project](#)

[Active](#)

[Pipeline Transportation of Natural Gas](#)

[Mountain Valley Pipeline](#)

[United States](#)



[Mozambique LNG](#)

[Mozambique](#)

[Project](#)

[Target](#)

[Oil and Gas Extraction | ...](#)

[Mozambique LNG](#)

[Mozambique](#)



[Formosa Plastics' "Sunshine Project"](#)

[United States](#)

[Project](#)

[Active](#)

[Chemical Manufacturing](#)

[Formosa Plastics' "Sunshine Project"](#)

[United States](#)



[Burns Harbor steel plant](#)

[United States](#)

[Project](#)

[Active](#)

[Iron and Steel Manufacturing](#)

[Burns Harbor steel plant](#)

[United States](#)

There are no active project profiles for Mitsubishi UFJ Financial Group (MUFG) now.

Show on record project files



[Sakhalin II oil and gas project](#)

[Russian Federation](#)

[Project](#)

[On record](#)

[Oil and Gas Extraction](#)

[Sakhalin II oil and gas project](#)

[Russian Federation](#)



[Kashagan oil project](#)

[Kazakhstan](#)

[Project](#)

[On record](#)

[Oil and Gas Extraction](#)

[Kashagan oil project](#)

[Kazakhstan](#)



[Block 31, Yasuni National Park](#)

[Ecuador](#)

[Project](#)

[On record](#)

[Oil and Gas Extraction](#)

[Block 31, Yasuni National Park](#)

[Ecuador](#)



[Nam Theun 2 dam](#)

[Laos](#)

[Project](#)

[On record](#)

[Hydroelectric Power Generation](#)

[Nam Theun 2 dam](#)

[Laos](#)



[Camisea pipeline project](#)

[Peru](#)

[Project](#)

[On record](#)

[Pipeline Transportation of Natural Gas](#)

[Camisea pipeline project](#)

[Peru](#)



[Grasberg gold and copper mine](#)

[Indonesia](#)
[Project](#)
[On record](#)
[Mining](#)

[Grasberg gold and copper mine](#)

[Indonesia](#)



[Bauxite mine Niyamgiri Hills](#)

[India](#)
[Project](#)
[On record](#)
[Mining](#)

[Bauxite mine Niyamgiri Hills](#)

[India](#)



[Mining in Goa/ Sesa Goa](#)

[India](#)
[Project](#)
[On record](#)
[Mining](#)

[Mining in Goa/ Sesa Goa](#)

[India](#)



[Liquefied Natural Gas \(LNG\) project](#)

[Papua New Guinea](#)
[Project](#)
[On record](#)
[LNG Terminal](#)

[Liquefied Natural Gas \(LNG\) project](#)

[Papua New Guinea](#)



[Kusile coal power plant](#)

[South Africa](#)
[Project](#)
[On record](#)
[Coal Electric Power Generation](#)

[Kusile coal power plant](#)

[South Africa](#)



[Woodside Petroleum's gas refinery](#)

[Australia](#)
[Project](#)
[On record](#)
[Oil and Gas Extraction](#)

[Woodside Petroleum's gas refinery](#)

[Australia](#)



[Keystone XL pipeline](#)

[United States](#)
[Project](#)
[On record](#)
[Pipeline Transportation of Crude Oil](#)

[Keystone XL pipeline](#)

[United States](#)



[GALFAD waste management project- CDM](#)

[Indonesia](#)
[Project](#)
[On record](#)
[Oil and Gas Extraction](#)

[GALFAD waste management project- CDM](#)

[Indonesia](#)



[Tufanbeyli coal power plant](#)

[Turkey](#)
[Project](#)
[On record](#)
[Coal Electric Power Generation](#)

[Tufanbeyli coal power plant](#)



[Great Barrier Reef Coal & Gas Exports](#)

[Australia](#)
[Project](#)
[On record](#)
[Coal Mining | Fossil Fuels Bulk Stations and Terminals | Oil and Gas Extraction](#)

[Great Barrier Reef Coal & Gas Exports](#)



[Batang Coal Power Project](#)

[Indonesia](#)
[Project](#)
[On record](#)
[Coal Electric Power Generation](#)

[Batang Coal Power Project](#)



[SOCAR Aegean Refinery](#)

[Turkey](#)
[Project](#)
[On record](#)
[Coal Electric Power Generation | Oil and Gas Extraction](#)

[SOCAR Aegean Refinery](#)

[Turkey](#)



[Cerrejón coal mine](#)

[Colombia](#)
[Project](#)
[On record](#)
[Coal Mining](#)

[Cerrejón coal mine](#)

[Colombia](#)



[Kaltim Prima Coal mine](#)

[Indonesia](#)
[Project](#)
[On record](#)
[Coal Mining](#)

[Kaltim Prima Coal mine](#)

[Indonesia](#)



[Tanjung Jati-B 2 \(TJB2\) coal power plant](#)

[Indonesia](#)
[Project](#)
[On record](#)
[Coal Electric Power Generation](#)

[Tanjung Jati-B 2 \(TJB2\) coal power plant](#)

[Indonesia](#)

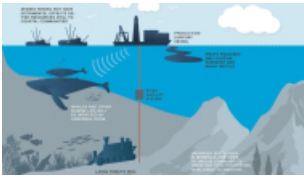


[Hazelwood coal power plant](#)

[Australia](#)
[Project](#)
[On record](#)
[Coal Electric Power Generation](#)

[Hazelwood coal power plant](#)

[Australia](#)



[Solwara 1 Deep Sea Mining Project](#)

[Papua New Guinea](#)
[Project](#)
[On record](#)
[Mining](#)

[Solwara 1 Deep Sea Mining Project](#)

[Papua New Guinea](#)



[Dakota Access Pipeline](#)

[United States](#)
[Project](#)
[On record](#)
[Pipeline](#) [Transportation of Crude Oil](#)

[Dakota Access Pipeline](#)

[United States](#)



[Trans Adriatic Pipeline \(TAP\)](#)

[- international -](#)
[Project](#)
[On record](#)
[Pipeline](#) [Transportation of Natural Gas I...](#)

[Trans Adriatic Pipeline \(TAP\)](#)

[- international -](#)



[Vung Ang II coal power plant](#)

[Vietnam](#)
[Project](#)
[On record](#)
[Coal](#) [Electric Power Generation](#)

[Vung Ang II coal power plant](#)

[Vietnam](#)



[Trans Mountain Pipeline Expansion project \(TMEP\)](#)

[Canada](#)
[Project](#)
[On record](#)
[Pipeline Transportation of Crude Oil](#)

[Trans Mountain Pipeline Expansion project \(TMEP\)](#)

[Canada](#)



[Line 3 Replacement Pipeline](#)

[United States](#)
[Project](#)
[On record](#)
[Pipeline Transportation of Crude Oil](#)

[Line 3 Replacement Pipeline](#)

[United States](#)



[Long Phu I coal power plant](#)

[Vietnam](#)
[Project](#)
[On record](#)
[Coal Electric Power Generation](#)

[Long Phu I coal power plant](#)

[Vietnam](#)



[Rio Grande LNG Terminal](#)

[United States](#)
[Project](#)
[On record](#)
[LNG Terminal](#)

[Rio Grande LNG Terminal](#)

[United States](#)



[Annova LNG Terminal](#)

[United States](#)
[Project](#)
[On record](#)
[LNG Terminal](#)

[Annova LNG Terminal](#)

[United States](#)



[Nghi Son 2 coal power plant](#)

[Vietnam](#)
[Project](#)
[On record](#)
[Coal Electric Power Generation](#)

[Nghi Son 2 coal power plant](#)

[Vietnam](#)



[Atlantic Coast Pipeline](#)

[United States](#)
[Project](#)
[On record](#)
[Pipeline Transportation of Natural Gas](#)

[Atlantic Coast Pipeline](#)

[United States](#)



[Van Phong I](#)

[Vietnam](#)
[Project](#)
[On record](#)
[Coal Electric Power Generation](#)

[Van Phong I](#)

[Vietnam](#)



[Vaca Muerta Shale Basin](#)

[Argentina](#)
[Project](#)
[On record](#)
[Oil and Gas Extraction | ...](#)

[Vaca Muerta Shale Basin](#)

[Argentina](#)

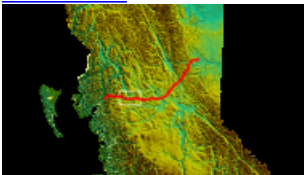


[Wink to Webster Pipeline](#)

[United States](#)
[Project](#)
[On record](#)
[Pipeline Transportation of Crude Oil](#)

[Wink to Webster Pipeline](#)

[United States](#)



[Coastal GasLink pipeline](#)

[Canada](#)
[Project](#)
[On record](#)
[Pipeline Transportation of Natural Gas](#)

[Coastal GasLink pipeline](#)

[Canada](#)



[Maizuru Palm Oil Power Plant](#)

[Japan](#)
[Project](#)
[On record](#)
[Agriculture for Biofuels | Agriculture for Palm Oil | Biomass Electric Power Generation](#)

[Maizuru Palm Oil Power Plant](#)

[Japan](#)



[Pego Power Station](#)

[Portugal](#)
[Project](#)
[On record](#)
[Biomass Electric Power Generation](#)

[Pego Power Station](#)

[Portugal](#)



[Offshore Cape Three Points \(OCTP\)](#)

[Ghana](#)
[Project](#)
[On record](#)
[Oil and Gas Extraction](#)

[Offshore Cape Three Points \(OCTP\)](#)

[Ghana](#)



[Hazira Blast Furnace Expansion](#)

[India](#)
[Project](#)
[On record](#)
[Iron and Steel Manufacturing](#)

[Hazira Blast Furnace Expansion](#)

[India](#)



[10 IFC-linked coal plants](#)

[Philippines](#)
[Project](#)
[On record](#)
[Coal Electric Power Generation I...](#)

[10 IFC-linked coal plants](#)

[Philippines](#)



[Gulhifalhu Reclamation Project](#)

[Maldives](#)
[Project](#)
[On record](#)
[Dredging and Reclamation](#)

[Gulhifalhu Reclamation Project](#)

[Maldives](#)



[RWE](#)

[Germany](#)
[Company](#)
[active](#)
[Coal Electric Power Generation I ...](#)

[RWE](#)

[Germany](#)



[Rio Tinto](#)

[Australia](#)
[Company](#)
[active](#)
[Mining | Nuclear Electric Power Generation](#)

[Rio Tinto](#)

[Australia](#)



[Korea Electric Power Corporation \(KEPCO\)](#)

[South Korea](#)
[Company](#)
[active](#)
[Coal Electric Power Generation](#) | [Coal Mining](#) | [Nuclear Electric Power Generation](#)

[Korea Electric Power Corporation \(KEPCO\)](#)

[South Korea](#)



[Adani Group](#)

[India](#)
[Company](#)
[target](#)
[Coal Mining](#) | ...

[Adani Group](#)

[India](#)



[Adaro Energy](#)

[Indonesia](#)
[Company](#)
[target](#)
[Coal Mining](#) | ...

[Adaro Energy](#)

[Indonesia](#)



[Glencore](#)

[Switzerland](#)
[Company](#)
[active](#)
[Coal Mining](#) | ...

[Glencore](#)

[Switzerland](#)



[Vale](#)

[Brazil](#)
[Company](#)
[active](#)
[Iron ore mining | Mining](#)

[Vale](#)

[Brazil](#)



[Royal Golden Eagle Group \(RGE\)](#)

[Singapore](#)
[Company](#)
[active](#)
[Agriculture for Palm Oil | Oil and Gas Extraction | Pulp, Paper and Paperboard Mills](#)

[Royal Golden Eagle Group \(RGE\)](#)

[Singapore](#)



[TotalEnergies](#)

[TotalEnergies](#)

[France](#)
[Company](#)
[active](#)
[Oil and Gas Extraction | ...](#)

[TotalEnergies](#)

[France](#)



[Suzano](#)

[Brazil](#)
[Company](#)
[active](#)
[Pulp, Paper and Paperboard Mills](#)

[Suzano](#)

[Brazil](#)



[Compañía Manufacturera de Papeles y Cartones \(CMPC\)](#)

[Chile](#)
[Company](#)
[active](#)
[Pulp, Paper and Paperboard Mills](#)

[Compañía Manufacturera de Papeles y Cartones \(CMPC\)](#)

[Chile](#)



[Perusahaan Listrik Negara \(PT PLN\)](#)

[Indonesia](#)
[Company](#)
[active](#)
[Electric Power Distribution I...](#)

[Perusahaan Listrik Negara \(PT PLN\)](#)

[Indonesia](#)



[ArcelorMittal](#)

[Luxembourg](#)
[Company](#)
[target](#)
[Iron and Steel Manufacturing I ...](#)

[ArcelorMittal](#)

[Luxembourg](#)

[San Miguel Corporation](#)

[Philippines](#)
[Company](#)
[target](#)
[Electric Power Distribution | Retail Trade I...](#)

[San Miguel Corporation](#)

[Philippines](#)



[Nippon Steel](#)

[Japan](#)
[Company](#)
[active](#)
[Iron and Steel Manufacturing | ...](#)

[Nippon Steel](#)

[Japan](#)



[Ternium](#)

[Luxembourg](#)
[Company](#)
[target](#)
[Iron and Steel Manufacturing | ...](#)

[Ternium](#)

[Luxembourg](#)



[Abu Dhabi National Oil Company \(ADNOC\)](#)

[United Arab Emirates](#)
[Company](#)
[active](#)
[Oil and Gas Extraction | ...](#)

[Abu Dhabi National Oil Company \(ADNOC\)](#)

[United Arab Emirates](#)

There are no active company profiles for Mitsubishi UFJ Financial Group (MUFG) now.

Show company files on record



EDF

[France](#)
[Company](#)
[on record](#)
[Nuclear Electric Power Generation | ...](#)

EDF

[France](#)



Eskom

[South Africa](#)
[Company](#)
[on record](#)
[Coal Electric Power Generation | Nuclear Electric Power Generation](#)

Eskom

[South Africa](#)



Orano

[France](#)
[Company](#)
[on record](#)
[Mining | Nuclear Electric Power Generation](#)

Orano

[France](#)



Polska Grupa Energetyczna (PGE)

[Poland](#)
[Company](#)
[on record](#)
[Coal Electric Power Generation | ...](#)

[Polska Grupa Energetyczna \(PGE\)](#)

[Poland](#)



[National Thermal Power Corporation \(NTPC\)](#)

[India](#)
[Company](#)
[on record](#)
[Coal Electric Power Generation | Coal Mining | Hydroelectric Power Generation | Wind Electric Power Generation](#)

[National Thermal Power Corporation \(NTPC\)](#)

[India](#)



[BHP Billiton](#)

[Australia](#)
[Company](#)
[on record](#)
[Coal Mining | Mining | Oil and Gas Extraction](#)

[BHP Billiton](#)

[Australia](#)



[Fortum](#)

[Finland](#)
[Company](#)
[on record](#)
[Coal Electric Power Generation | ...](#)

[Fortum](#)

[Finland](#)



Vedanta Resources

[United Kingdom](#)
[Company](#)
[on record](#)
[Mining](#)

Vedanta Resources

[United Kingdom](#)



ENI

[Italy](#)
[Company](#)
[on record](#)
[Oil and Gas Extraction](#)

ENI

[Italy](#)



ENGIE

[France](#)
[Company](#)
[on record](#)
[Coal Electric Power Generation I...](#)

ENGIE

[France](#)



Alliant Techsystems

[United States](#)
[Company](#)
[on record](#)
[Arms Industry and Trade](#)

Alliant Techsystems

[United States](#)



Textron

[United States](#)

[Company](#)

[on record](#)

[Arms Industry and Trade](#)

Textron

[United States](#)



Wilmar International

[Singapore](#)

[Company](#)

[on record](#)

[Agriculture for Palm Oil](#)

Wilmar International

[Singapore](#)



Samling

[Hong Kong](#)

[Company](#)

[on record](#)

[Agriculture for Palm Oil I...](#)

Samling

[Hong Kong](#)



Enbridge

[Canada](#)

[Company on record](#)
[Pipeline Transportation of Crude Oil | ...](#)

[Enbridge](#)

[Canada](#)



[Arch Resources](#)

[United States](#)
[Company on record](#)
[Coal Mining](#)

[Arch Resources](#)

[United States](#)



[Alpha Natural Resources](#)

[United States](#)
[Company on record](#)
[Coal Mining](#)

[Alpha Natural Resources](#)

[United States](#)



[IOI Corporation](#)

[Malaysia](#)
[Company on record](#)
[Agriculture for Palm Oil](#)

[IOI Corporation](#)

[Malaysia](#)



[Anglo American](#)

[United Kingdom](#)
[Company](#)
[on record](#)
[Coal Mining | Mining](#)

[Anglo American](#)

[United Kingdom](#)



[Bumi Resources](#)

[Indonesia](#)
[Company](#)
[on record](#)
[Coal Mining](#)

[Bumi Resources](#)

[Indonesia](#)



[Whitehaven Coal](#)

[Australia](#)
[Company](#)
[on record](#)
[Coal Mining | ...](#)

[Whitehaven Coal](#)

[Australia](#)



[Jindal Steel & Power](#)

[India](#)
[Company](#)
[on record](#)
[Coal Mining | Mining](#)

[Jindal Steel & Power](#)

[India](#)



Sinar Mas

[Indonesia](#)
[Company](#)
[on record](#)
[Agriculture for Palm Oil I...](#)

Sinar Mas

[Indonesia](#)



Marubeni

[Japan](#)
[Company](#)
[on record](#)
[Coal Electric Power Generation | Mining | Pulp, Paper and Paperboard Mills](#)

Marubeni

[Japan](#)



Cargill

[United States](#)
[Company](#)
[on record](#)
[Agriculture for Palm Oil I...](#)

Cargill

[United States](#)



Bunge

[United States](#)
[Company](#)
[on record](#)
[Agriculture for Palm Oil I...](#)

Bunge

[United States](#)



OLAM

[Singapore](#)
[Company](#)
[on record](#)
[Commodities Trading](#)

OLAM

[Singapore](#)

ARAI

Arauco

[Chile](#)
[Company](#)
[on record](#)
[Biomass Electric Power Generation | Pulp, Paper and Paperboard Mills](#)

Arauco

[Chile](#)



Trafigura

[Singapore](#)
[Company](#)
[on record](#)
[Commodities Trading | Oil and Gas Extraction](#)

Trafigura

[Singapore](#)



Vitol

[Switzerland](#)

[Company](#)

[on record](#)

[Commodities Trading | Oil and Gas Extraction](#)

Vitol

[Switzerland](#)



TC Energy

[Canada](#)

[Company](#)

[on record](#)

[Pipeline Transportation of Crude Oil | Pipeline Transportation of Natural Gas](#)

TC Energy

[Canada](#)



Kinder Morgan

[United States](#)

[Company](#)

[on record](#)

[Pipeline Transportation of Crude Oil | Pipeline Transportation of Natural Gas](#)

Kinder Morgan

[United States](#)



BAE Systems

[United Kingdom](#)

[Company](#)

[on record](#)

[Arms Industry and Trade](#)

BAE Systems

[United Kingdom](#)



[Indofood](#)

[Indonesia](#)
[Company](#)
[on record](#)
[Agriculture for Palm Oil](#)

[Indofood](#)

[Indonesia](#)



[Saudi Aramco](#)

[Saudi Arabia](#)
[Company](#)
[on record](#)
[Oil and Gas Extraction](#)

[Saudi Aramco](#)

[Saudi Arabia](#)



[Gazprom](#)

[Russian Federation](#)
[Company](#)
[on record](#)
[Oil and Gas Extraction](#)

[Gazprom](#)

[Russian Federation](#)



Equinor

[Norway](#)
[Company](#)
[on record](#)
[Oil and Gas Extraction](#)

Equinor

[Norway](#)



Petroperú

[Peru](#)
[Company](#)
[on record](#)
[Oil and Gas Extraction](#)

Petroperú

[Peru](#)



Lukoil

[Russian Federation](#)
[Company](#)
[on record](#)
[Oil and Gas Extraction](#)

Lukoil

[Russian Federation](#)



ROSNEFT

[Rosneft](#)

[Russian Federation](#)
[Company](#)
[on record](#)
[Oil and Gas Extraction](#)

[Rosneft](#)

[Russian Federation](#)



[Tatneft](#)

[Russian Federation](#)
[Company](#)
[on record](#)
[Oil and Gas Extraction](#)

[Tatneft](#)

[Russian Federation](#)



[Tyson Foods](#)

[United States](#)
[Company](#)
[on record](#)
[Industrial Livestock Production](#)

[Tyson Foods](#)

[United States](#)

Policy Assessments

An uncaught Exception was encountered

Type: Error

Message: Cannot use object of type stdClass as array

Filename: /home/btwebhost/www/btci3/application/views/sections/shared/tabletools.php

Line Number: 3

Backtrace:

File: /home/btwebhost/www/btci3/application/helpers/easy_helper.php

Line: 366

Function: view

File: /home/btwebhost/www/btci3/application/views/sections/bankprofile/pdf.php

Line: 73

Function: lv

File: /home/btwebhost/www/btci3/application/libraries/sections/Bankprofile.php

Line: 506

Function: view

File: /home/btwebhost/www/btci3/application/controllers/Main.php

Line: 333

Function: content

File: /home/btwebhost/www/btci3/index.php

Line: 321

Function: require_once